

SIXBOX

SOLUTIONS

POUR L'ÉTANCHÉITÉ À L'AIR



Conformité RT2012 / RT2020



LABEL D'OR
ELU PRODUIT DU BTP
PAR LES PROFESSIONNELS
2015



NOUVEAU !

- 1 Notre site web fait peau neuve : Une présentation plus claire de nos produits, des vidéos, et les pdfs en téléchargement.
- 2 Nouveau colisage : par 50 , 100 , 150 , 200 , 250 visible grâce au logo sur chaque fiche produit .



CONTACT :

✉ accesdirect@sfr.fr

☎ 02.43.72.23.23

📠 02.43.72.72.78

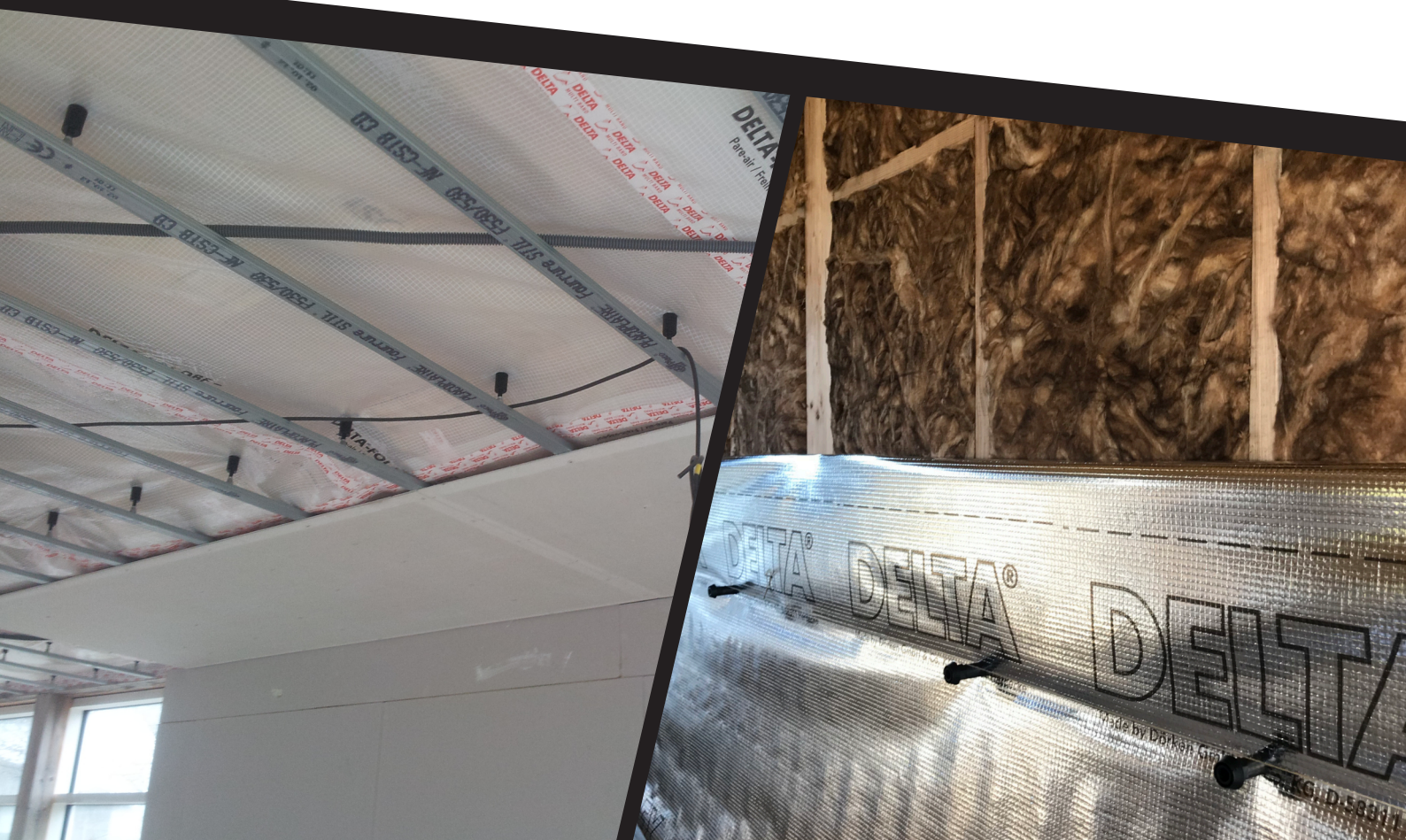


SIXBOX ACCES DIRECT

Z.A DE LA BOUSSARDIERE

4 RUE JULES HARDOUIN MANSARD

72250 PARIGNE L'EVEQUE



| QUI SOMMES-NOUS ?

Nous travaillons en famille depuis de nombreuses années.

Nous sommes unis dans ce projet de toute une vie pour faire de cette entreprise une belle aventure humaine.

Depuis 2005, SIXBOX conçoit des appuis et suspentes qui permettent une mise en œuvre simple et efficace du pare vapeur et/ou frein vapeur.

Quel que soit le type de construction (ossature bois, métallique, brique, parpaing, béton cellulaire, etc.).

Nos fixations SIXBOX vous permettront de fixer tous types de fourrures qui recevront les plaques de parements intérieurs (exemple : BA13 - Fermacell) en créant un vide technique entre la plaque de parement et le pare vapeur, celui-ci sera protégé garantissant ainsi, son étanchéité et facilite le passage des boîtiers, des gaines électriques, les gaines techniques ainsi que l'aérothermie.

La RT 2012 / RT 2020 renforce les exigences sur l'efficacité énergétique des bâtiments en termes de performance d'isolation et de limitation des déperditions afin de diminuer les consommations d'énergies.

Les produits SIXBOX sont très économiques et associent simplicité, rapidité et performance.

| SOMMAIRE

Appuis non réglables :	- OB17 – OB 307
	- OB43 – OB63 – OB 838

Appuis réglables :	- OBMR 15/329
	- AP Inter9
	- OBMR 15/32 + PR 13 (Isolant incompressible)10

Suspentes réglables :	- OBR 30/60 (Planchers , sous toitures , rampants)12
	- OBR 30/60 (Planchers hourdis)14
	- EMB 260 – EMB400 – EMB60015
	- OBP34016

Accessoires :	- Pince sixbox18
	- Rondelle OBZ18
	- Vis18

Photos de mise en application19
--

I LA PERFORMANCE ÉNERGÉTIQUE



Les réglementations thermiques 2012 et 2020 impose en France de nouvelles performances énergétiques des bâtiments afin de répondre aux objectifs décidés lors du Grenelle de l'environnement.

La RT 2012 / RT 2020 renforce les exigences sur l'efficacité énergétique des bâtiments en terme de performance d'isolation et de limitation des déperditions afin de diminuer les consommations d'énergies.

Cette consommation ne doit pas dépasser de 40 à 65 kWh/m²/an, en fonction des régions

Les obligations portent surtout sur : le traitement des ponts thermique, les surfaces minimales des vitrages pour l'apport solaire, l'utilisation d'énergies renouvelables et le traitement de l'étanchéité à l'air.



Le traitement de l'étanchéité à l'air permet de diminuer les déperditions énergétiques dues à la convection de l'air, et de limiter la diffusion de vapeur d'eau dans les isolants qui conduirait à créer de la condensation et des moisissures.

L'imposition d'exigences d'étanchéité à l'air déjà imposées depuis plusieurs années aux maisons ossatures bois est **désormais obligatoire pour toutes les constructions neuves**.

Cette obligation est soumise à des contrôles et la perméabilité à l'air maximale admissible est de 0,6 m³/(h·m²) en maison individuelle et 1m³/(h·m²) pour les bâtiments collectifs

TYPE DE LOGEMENT	PASSIF	RT 2012	RÉNOVATION
Individuel	0,16	0,6	0,8
Collectif	0,23	1	1,3

I NOTRE SOLUTION TECHNIQUE

La mise en œuvre d'un pare-vapeur répond efficacement à ces nouvelles exigences, **SIXBOX** conçoit depuis des années les accessoires de fixations qui permettent une mise en œuvre parfaite de cette enveloppe.

Quel que soit le type de construction : ossature bois, métallique, brique, parpaing, béton cellulaire, etc. les fixations **SIXBOX** permettent de fixer tous les types de fourrures qui recevront les plaques de parements intérieurs sans jamais détériorer le pare vapeur afin de garantir son étanchéité et également de créer un vide technique pour le passage aisé des boîtiers électriques, gaines électriques et techniques ainsi que l'aérothermie.

Les supports **SIXBOX** répondent aux exigences de la RT /2012 RT 2020

Les produits **SIXBOX** sont très économiques, ils associent : **simplicité, rapidité et performance**



MISE EN ŒUVRE D'UN PARE-VAPEUR

photos non contractuelles, dimensions à titre d'information

SIXBOX : Brevets et marque déposés

I DOMAINE D'UTILISATION

Système de fixation des fourrures pour plaques de plâtre (DTU 25.41 norme NF P 72203) garantissant l'étanchéité à l'air des murs, dans le cadre des obligations du Cahier des Prescriptions Techniques 3560, des Réglementations Thermiques 2005 à 2020; labels: BBC, THPE, BEPOS, etc. définis par le CNDB et le CSTB, et ceci pour tous les types de bâtiments.

I MATIÈRE PLASTIQUE RECYCLÉE ET 100% RECYCLABLE

Polypropylène recyclé (norme iso: 75/178/179/180/527/1133)

Température maximale d'utilisation : 50° C

I ACIER 100% RECYCLABLE

Acier galvanisé, les OBR 30/60 (classe M0) retarde l'effondrement en cas d'incendie

I AVANTAGES PRODUITS :

- ✓ Garantie de l'étanchéité à l'air
- ✓ Vissage direct sur l'ossature
- ✓ Rapidité et facilité de mise en œuvre
- ✓ Diminution des couts
- ✓ Adaptabilité et universalité du système
- ✓ Solidité et fiabilité
- ✓ Vide technique assurée entre le film d'étanchéité et la plaque de plâtre (aucune traversée du film)

I TYPES DE DOUBLAGES ADMISSIBLES (se reporter au DTU 25.41)

Murs ex : Plaque de plâtre de type « Fermacell » de 10 à 18 mm (11,5 à 21 kg/m²), plaque de plâtre standard de 12.5 à 18 mm (12 à 17 kg/m²) ou 12.5 mm doublée (24 kg/m²)

Plafonds ex : Plaque de plâtre de type « Fermacell » de 10 à 18 mm (11,5 à 21 kg/m²), plaque de plâtre standard de 12.5 à 18 mm (12 à 17 kg/m²) ou 12.5 mm doublée (24 kg/m²)

I SUR ISOLATION

Les versions OB 43 à OB 83 permettent d'intégrer une isolation devant le pare vapeur sans dépasser ; A moins de 600 m d'altitude : 1/3 de la valeur totale du R du mur, devant le pare vapeur (2/3 derrière le pare vapeur).

Au-dessus de 600 m d'altitude: 1/4 devant le pare vapeur (3/4 derrière le pare vapeur) conforme au DTU 31.2 p: 8.4.3.2

I ACCESSOIRE

La pince SIXBOX permet le clipsage et le dé clipsage aisé des fourrures sur les supports SIXBOX.

LES FOURRURES GYPSO NE SONT PAS COMPATIBLES avec nos produits.



QUANTITÉS AU M²

Se reporter aux fiches techniques du fabricant pour déterminer ces quantités.

MURS

	Plaque de plâtre 13mm	Plaque de type Fermacell 12.5mm
Portée maximale	120 cm	150 cm
Entraxe maximal	60 cm ou 50 cm en bord de mer (2,2 à 2,5 u/m ²)	60 cm (2,2 u/m ²)

Distances entre suspentes maximum décrits dans le DTU 25.41 DTA Fermacell

PARAMÈTRES À PRENDRE EN COMPTE POUR LES PLAFONDS

PLÂTRE (2,2 à 2,5 u/m²)

	Entraxe	Portée
Valeurs courantes	0.60 m	1.20 m
Valeurs possibles	0,4 m / 0,5 m / 0,6 m	1,10 m / 1,15 m / 1,20 m / 1,25 m

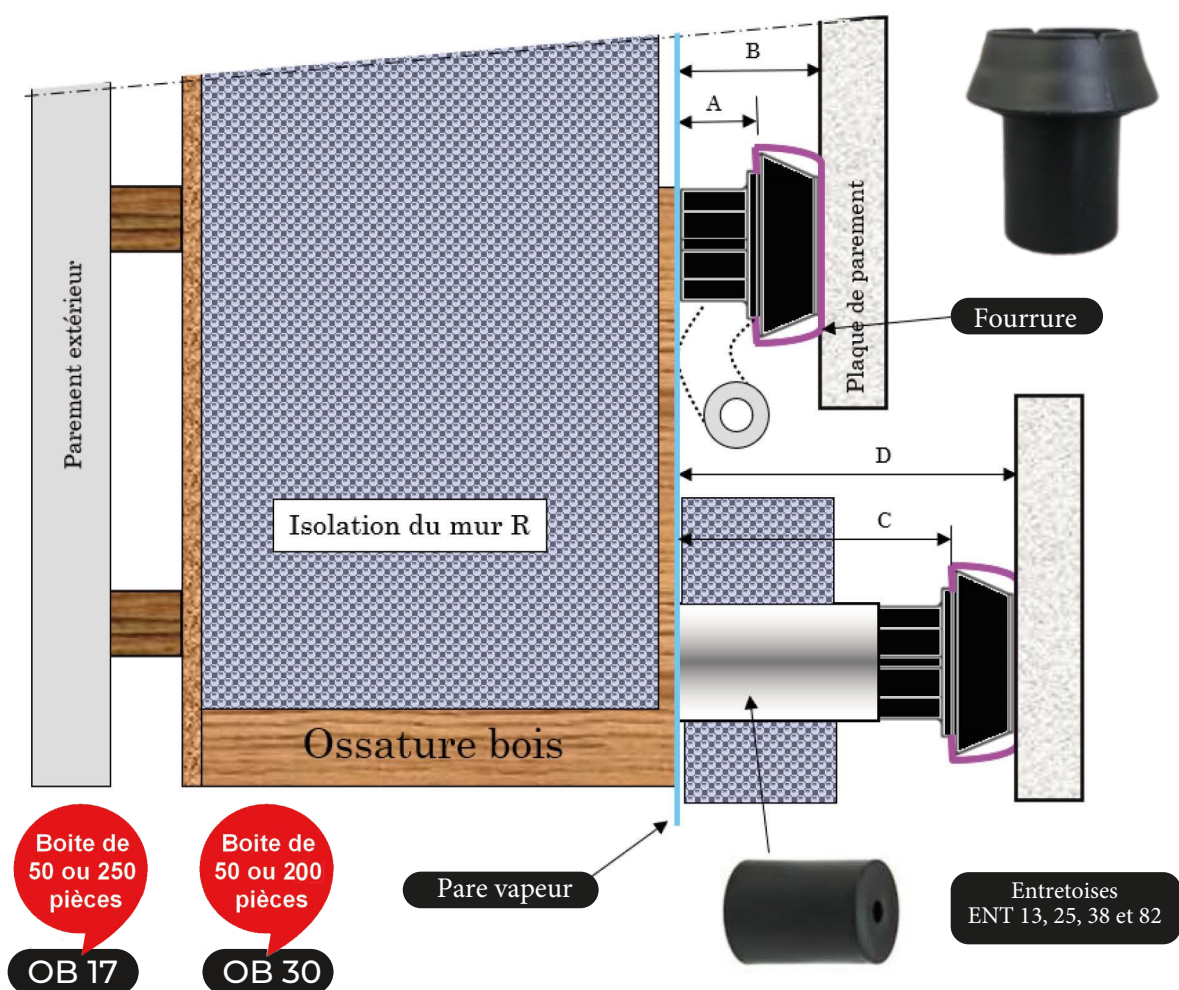
FERMACELL (3,2 à 4 u/m²)

	Entraxe	Portée
Valeurs courantes	0.40 m	1.20 m
Valeurs possibles	0,4 m / 0,5 m	0,75 m / 1,20 m

NB : Valeurs du DTA Fermacell

	Plaque de plâtre	Plaque de type Fermacell
Type	13 mm / 15 mm / 18 mm / 2x13 mm	10 mm / 2x10 mm / 12.5 mm
Fourrures compatibles	C18 / 48 / 18 (Non compatibles fourrures GYPSO)	
Charge (isolant, luminaires)	Inf. à 6kg / 6 à 10kg / 10 à 15kg	15kg ou 25kg
Type d'ossature	45 / 145 mini	
Positionnement des plaques	Horizontalement ou verticalement	
Positionnement des joints	Joints alignés ou décalés	

SIXBOX APPUI OB 17 – OB 30



FICHE TECHNIQUE

Vous pouvez poser vos rails verticalement ou horizontalement.

CI-DESSOUS TABLEAU DE DIMENSION

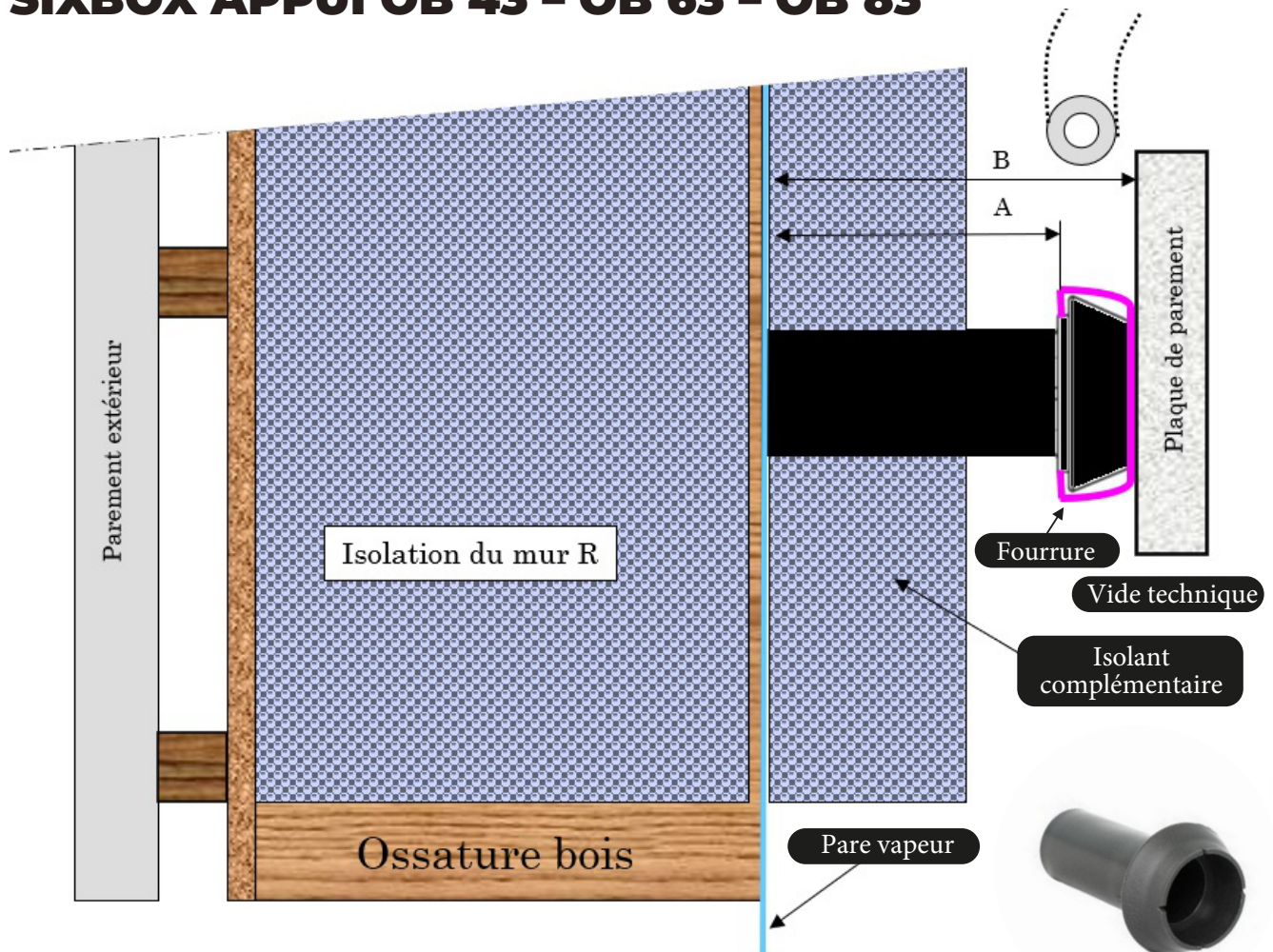
	A	B	C	D	VIS BOIS
OB 17	17 mm	34 mm			5*60
OB 30	30 mm	47 mm			5*70
OB 17 + ENT 13			30 mm	47 mm	5*70
OB 17 + ENT 25			42 mm	59 mm	5*85
OB 17 + ENT 38			55 mm	72 mm	5*100
OB 17 + ENT 82			99 mm	116 mm	5*140
OB 30 + ENT 13			43 mm	60 mm	5*80
OB 30 + ENT 25			55 mm	72 mm	5*95
OB 30 + ENT 38			68 mm	85 mm	5*110
OB 30 + ENT 82			112 mm	129 mm	5*150

Ossature métallique: utiliser vis auto perçante D5 , long 20mm plus courte que le tableau ci dessus



photos non contractuelles,
dimensions à titre d'information

SIXBOX APPUI OB 43 – OB 63 – OB 83



Boite de 50 ou 250 pièces
OB43
OB63

Boite de 50 ou 200 pièces
OB83

OSSATURE BOIS

	A	B	VIS BOIS
OB 43	43 mm	60 mm	5*70
OB 63	63 mm	80 mm	5*90
OB 83	83 mm	100 mm	5*110



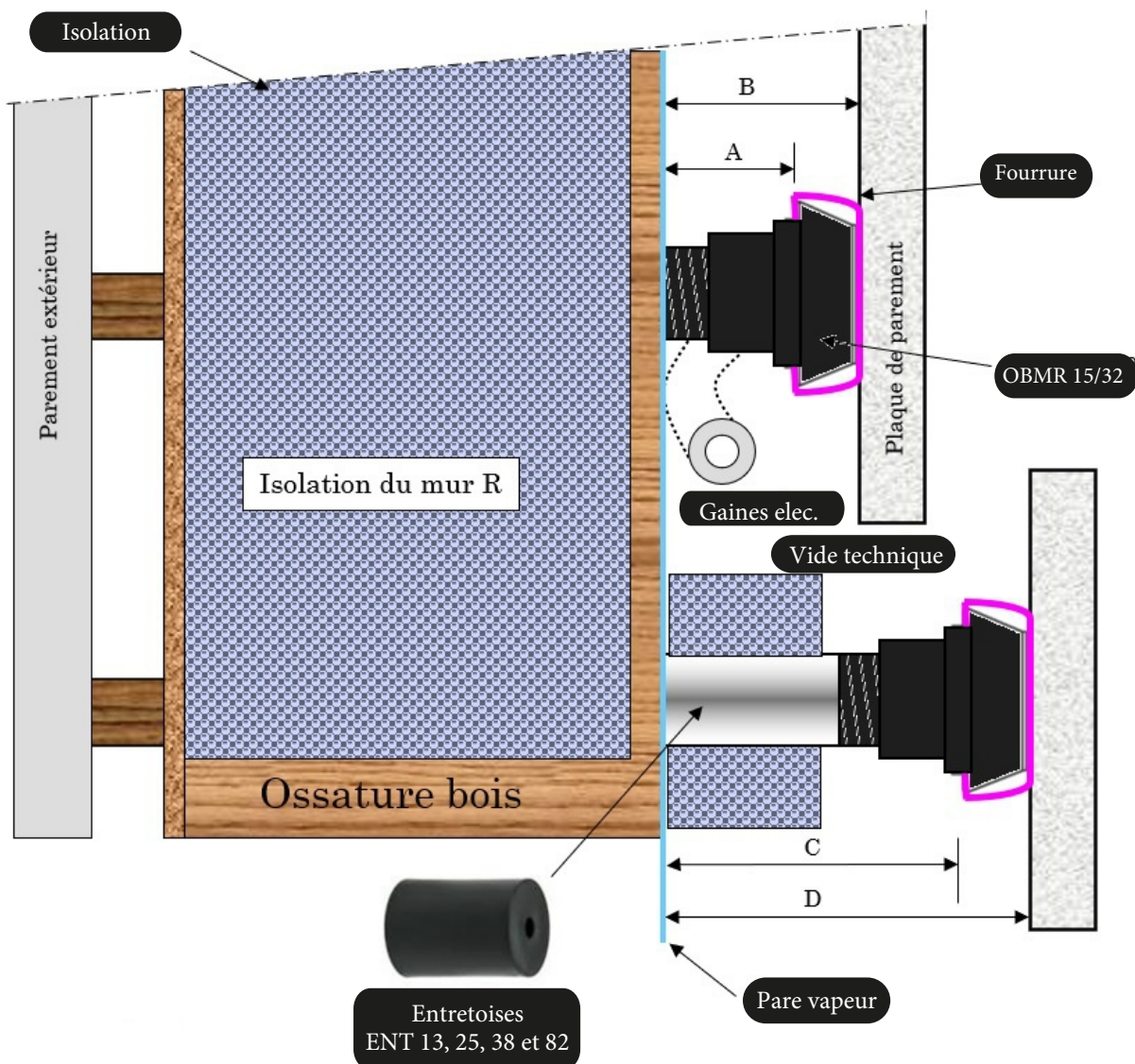
Ossature métallique: utiliser vis acier auto perçante D 5, long 20 mm plus courte que tableau ci-dessus.

Ces versions permettent d'intégrer des gaines techniques de grandes dimensions (aérothermie), des volets roulants, etc. ou d'intégrer une **isolation complémentaire**; pour répondre aux normes BBC, THPE, etc. et ceci sans modifier le procès de fabrication de la structure des murs. Réglementation: Isolation complémentaire admissible = 1/2 de la valeur du R du mur à moins de 600 m d'altitude, au dessus= 1/3 du R (DTU 31.2 p: 8.4.3.2)

SIXBOX APPUI RÉGLABLE OBRM 15/32



Idéal en rénovation
pour palier à un mur irrégulier



FOURRURES GYPSE NON COMPATIBLES.

Boite de
50 ou 250
pièces

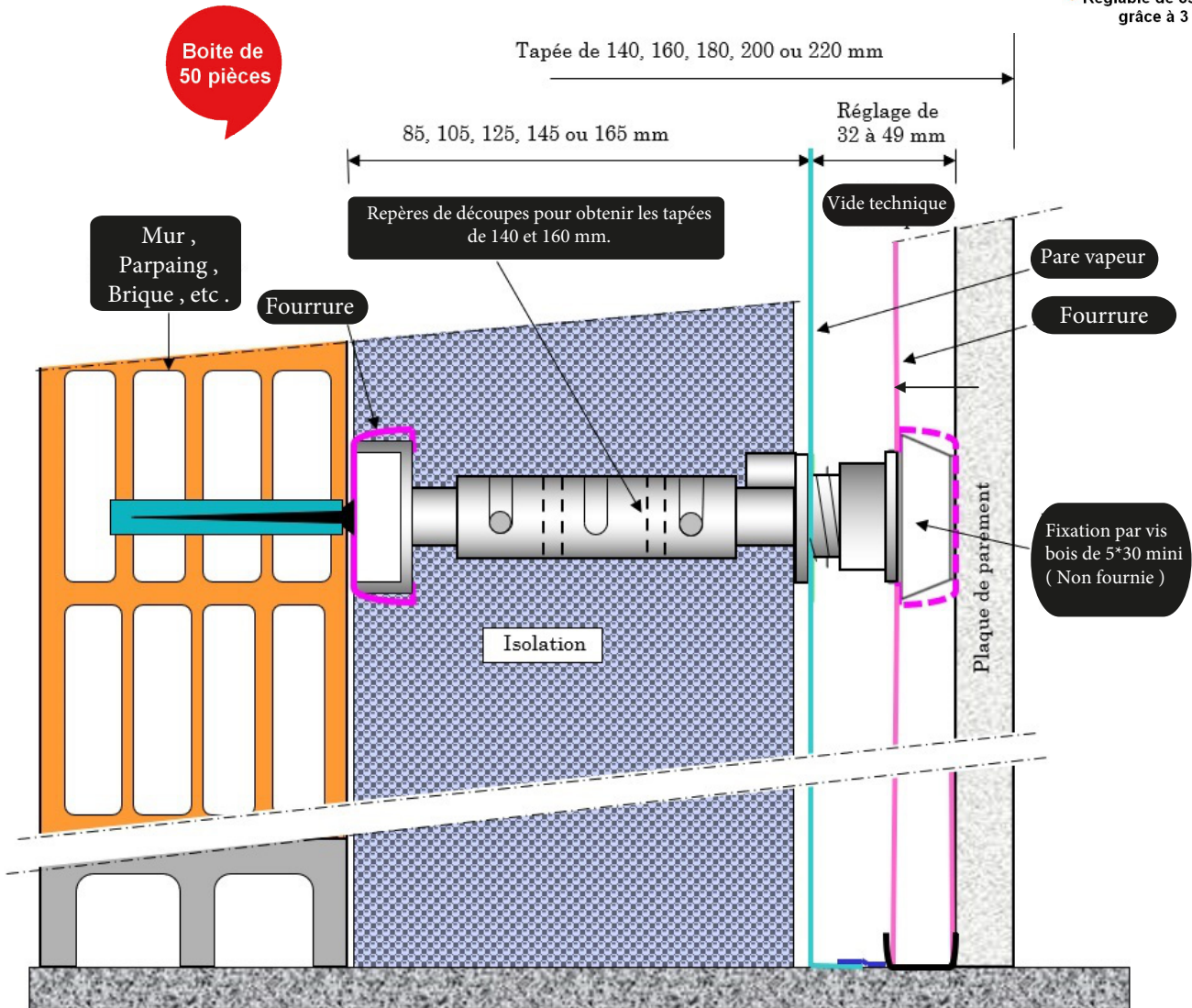
	A	B	C	D	VIS BOIS
OBRM 15/32	15 à 32 mm	32 à 49 mm			5*60
OBRM 15/32 + ENT 13			28 à 45 mm	45 à 62 mm	5*75
OBRM 15/32 + ENT 25			40 à 57 mm	57 à 74 mm	5*85
OBRM 15/32 + ENT 38			53 à 70 mm	70 à 87 mm	5*100
OBRM 15/32 + ENT 82			97 à 114 mm	114 à 131 mm	5*140



SIXBOX APPUI AP INTER

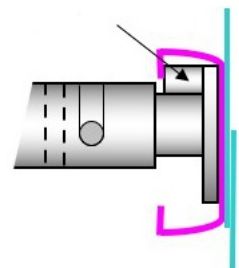


Réglable de 85 à 165 mm grâce à 3 crans



ASTUCE DE POSE

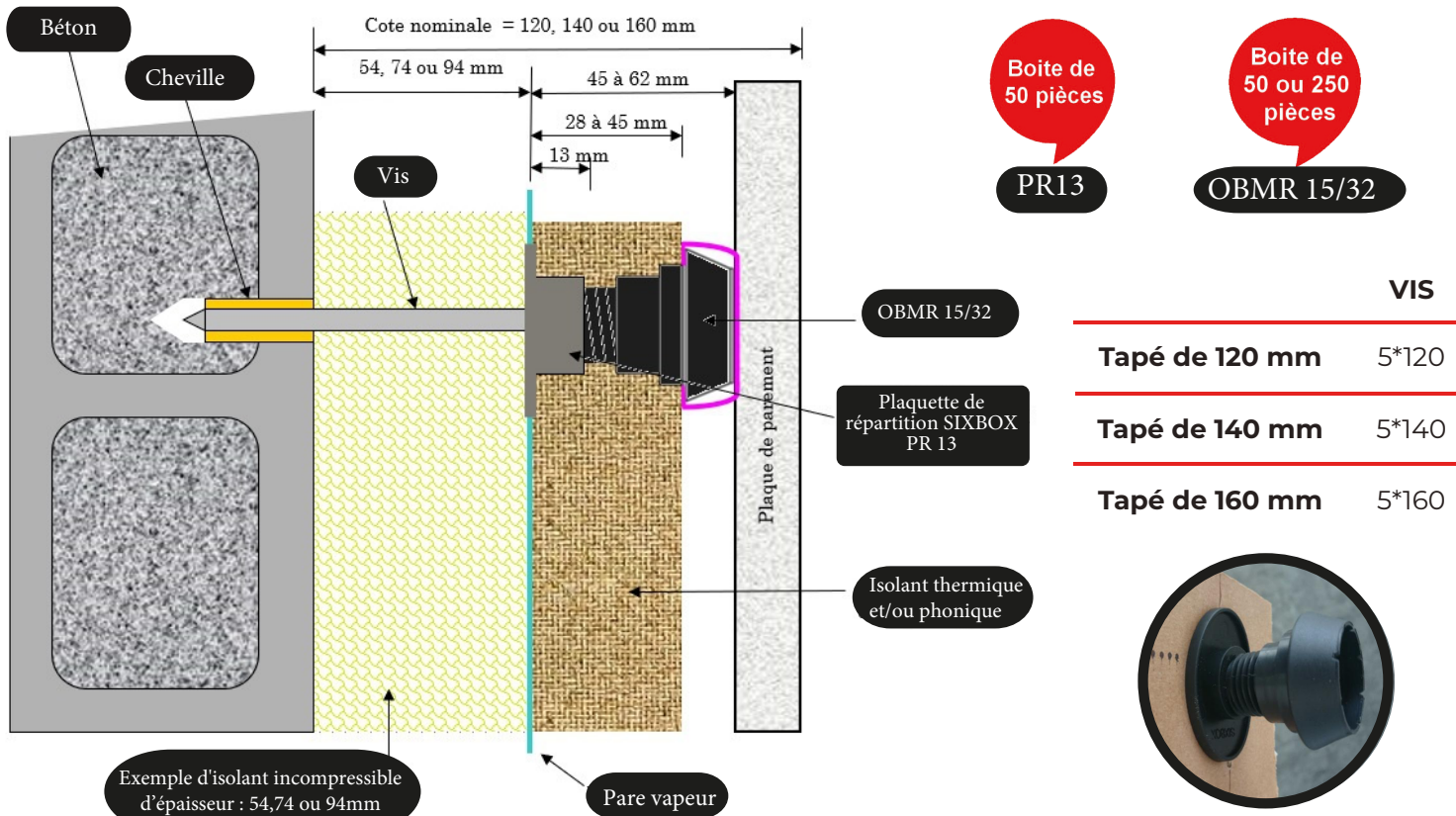
Le tenon permet de maintenir horizontalement une fourrure afin de créer momentanément un appui rigide le temps de maroufler les pare - vapeur entre eux



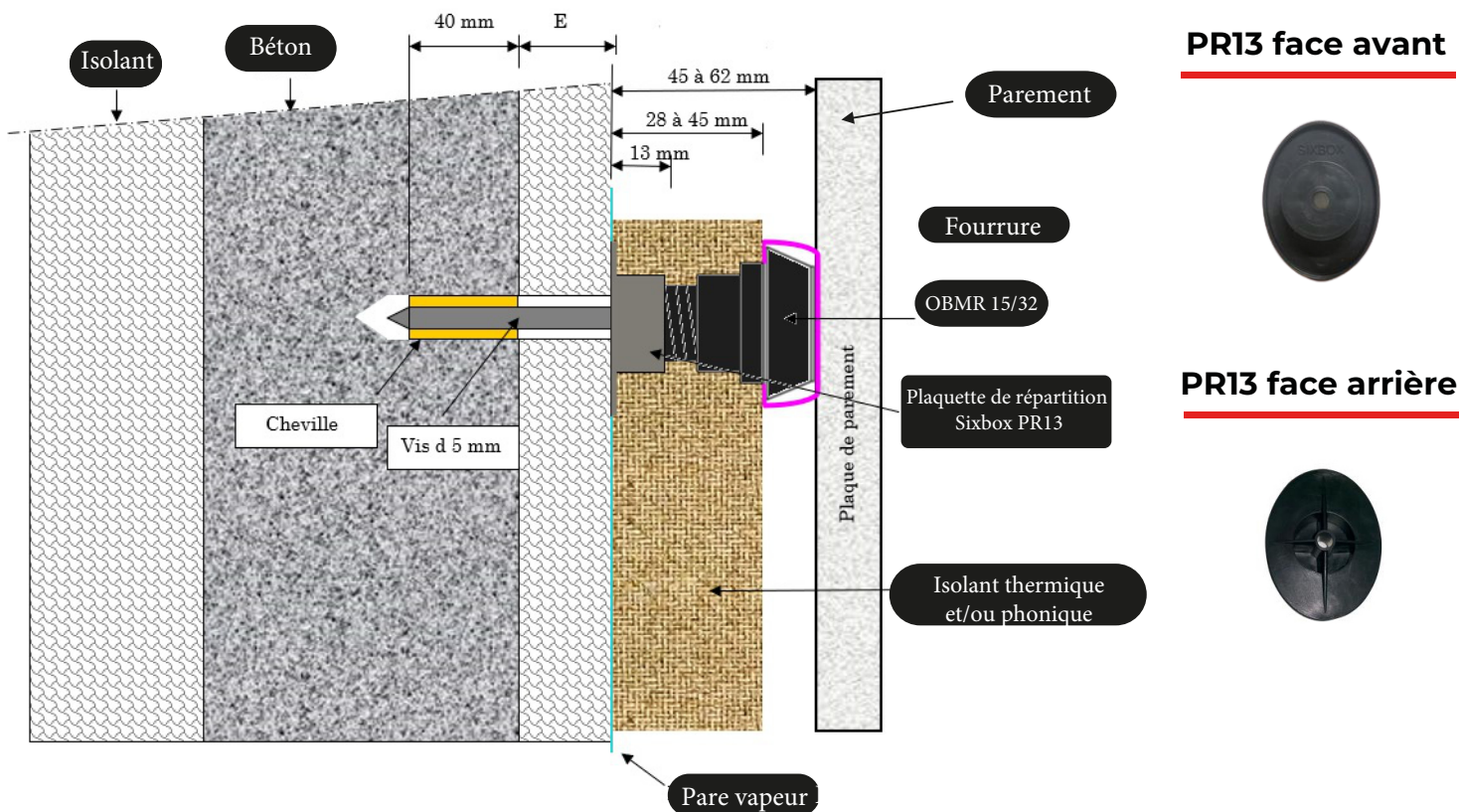
La pince **SIXBOX OBR** Peut être nécessaire afin de clipser/déclipser la fourrure

FOURRURES GYPSO Non COMPATIBLES.

SIXBOX APPUI REGLABLE OBRM 15/32 + PR13 SOLUTION POUR ISOLANTS INCOMPRESSIBLES SUR PARPAING OU BRIQUE



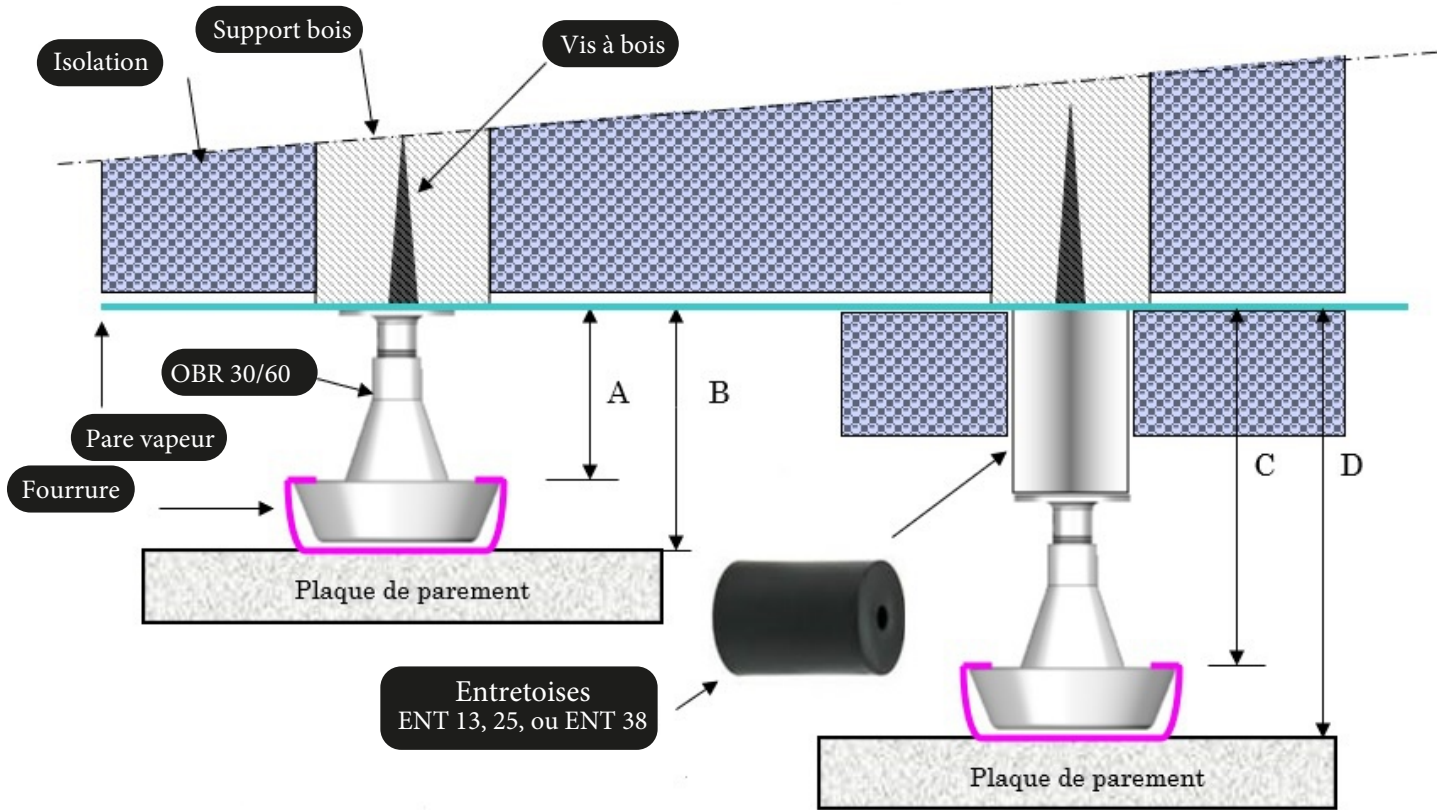
SIXBOX APPUI REGLABLE OBRM 15/32 + PR13 SOLUTION POUR BLOCS DE COFFRAGES ISOLANTS INCOMPRESSIBLES



SIXBOX SUSPENTE RÉGLABLE OBR30/60 PLANCHERS, SOUS TOITURES, RAMPANTS

Boîte de
150 pièces

Avec ou sans vis



FOURRURES GYPSO NON COMPATIBLES.

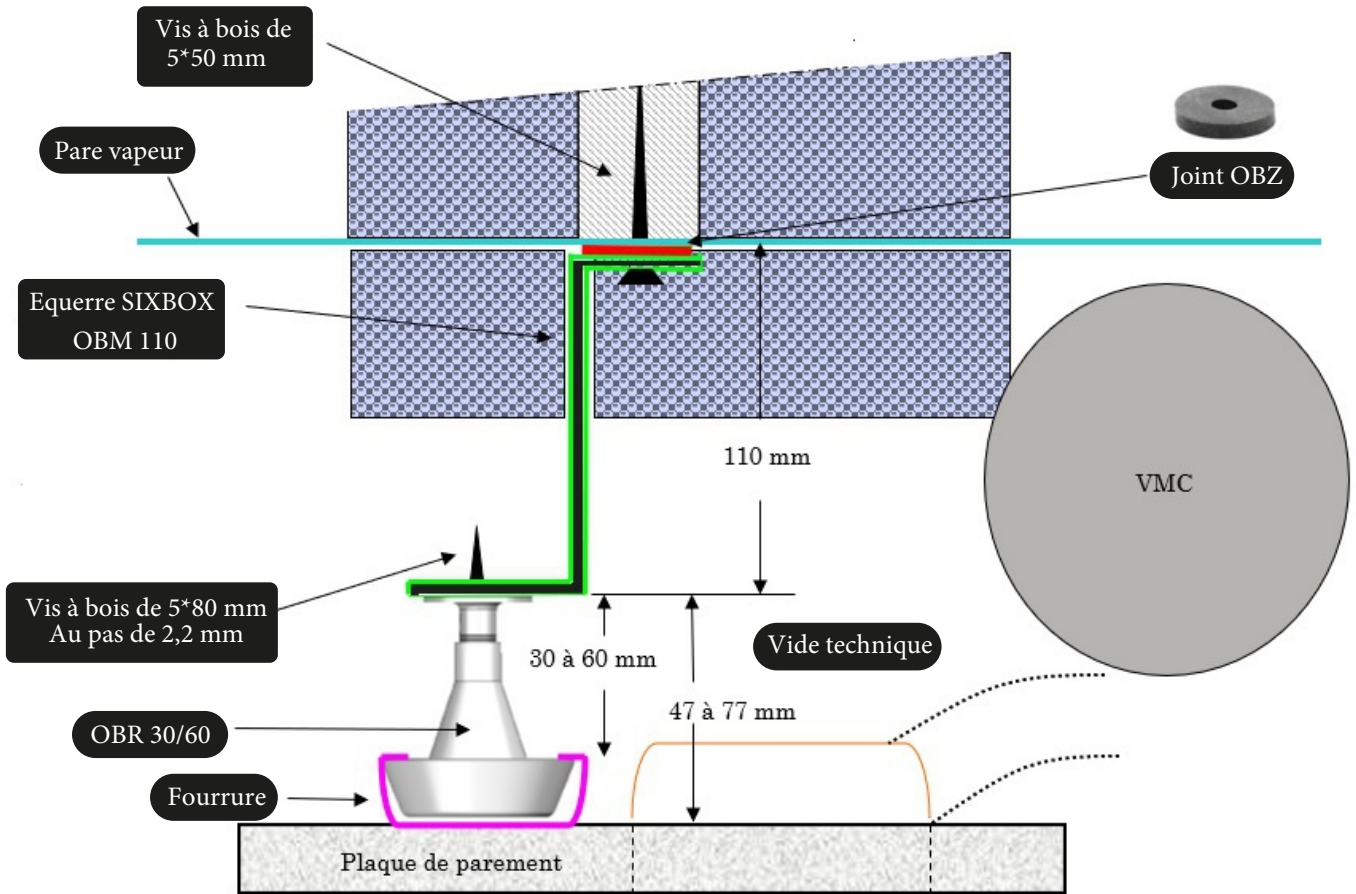


La pince **SIXBOX OBR** Peut être nécessaire afin de clipser/déclipser la fourrure

	A	B	C	D	VIS BOIS
OBR 30/60	30 à 60 mm	47 à 77 mm			5*80
OBR 30/60 + ENT 13	43 à 73 mm	60 à 90 mm			5*95
OBR 30/60 + ENT 25			55 à 85 mm	72 à 102 mm	5*105
OBR 30/60 + ENT 38			68 à 98 mm	85 à 115 mm	5*120

Ossature métallique: utiliser vis acier auto perçante D 5, long 20 mm plus courte que le tableau ci-dessus

SIXBOX SUSPENTE RÉGLABLE OBR30/60 ASSOCIÉ À L'ÉQUERRE OBM110 PLANCHERS, SOUS TOITURES, RAMPANTS



Boite de 150 pièces

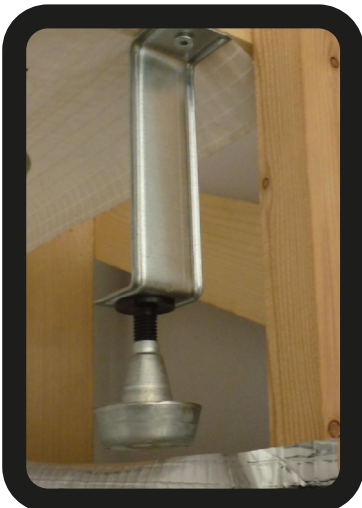
Avec ou sans vis
OBR30/60

Boite de 50 pièces

OBM110



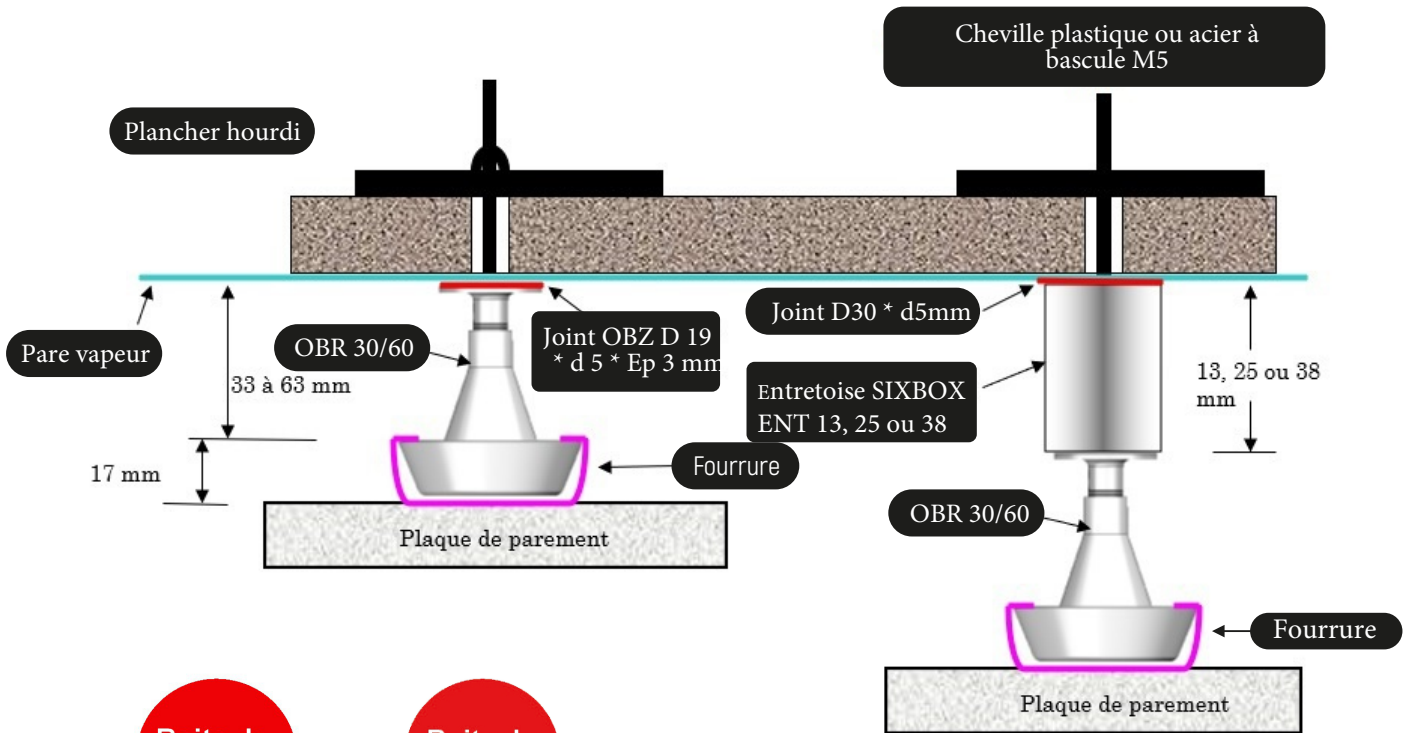
La pince SIXBOX OBR
Peut être nécessaire afin de clipser/déclipser la fourrure



Empreinte pour recevoir une vis à bois de D= 5 mm au pas de 2,2 mm



SIXBOX SUSPENTE RÉGLABLE OBR30/60 AVEC OU NON EQUERRE OBM110 SOLUTION POUR LES PLANCHERS HOURDIS

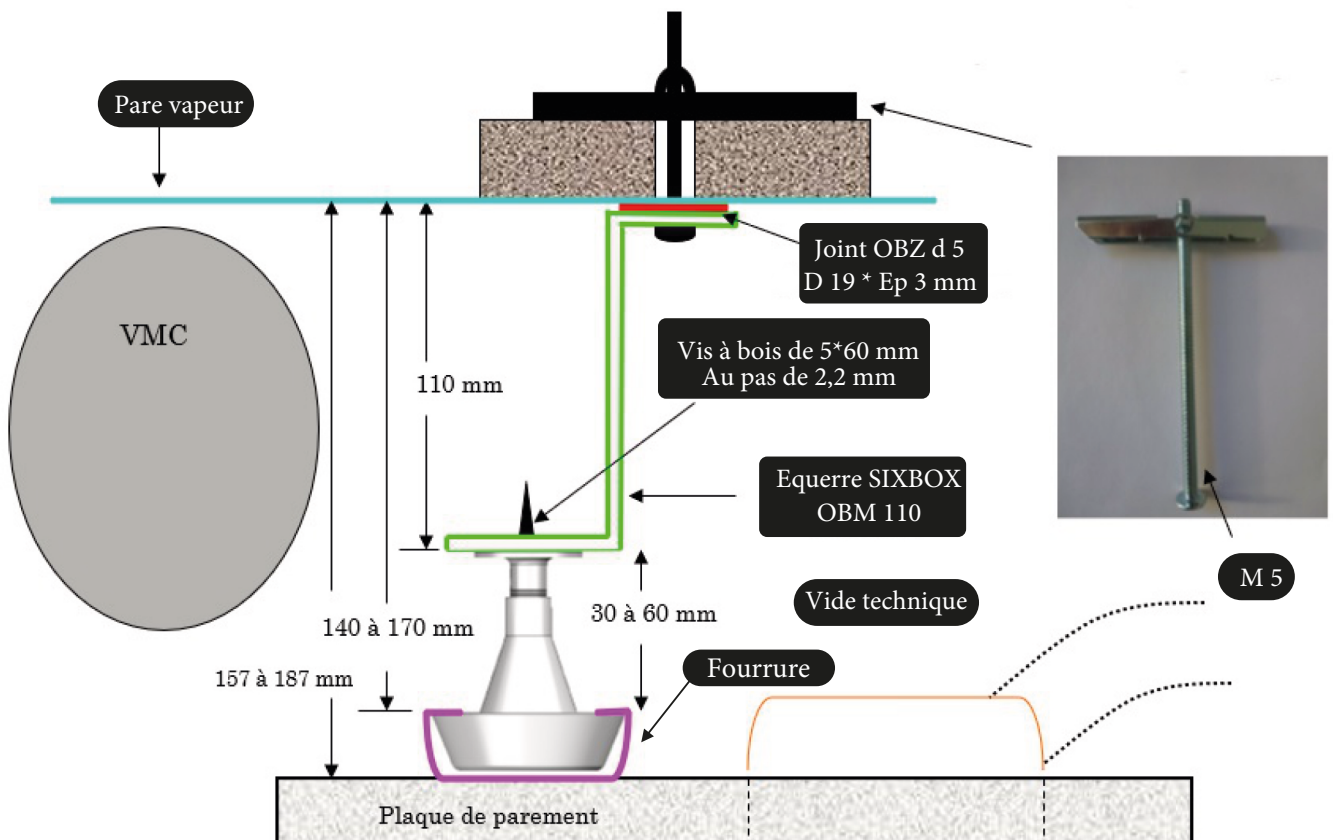


Boîte de 150 pièces

Boîte de 50 pièces

Avec ou sans vis
OBR30/60

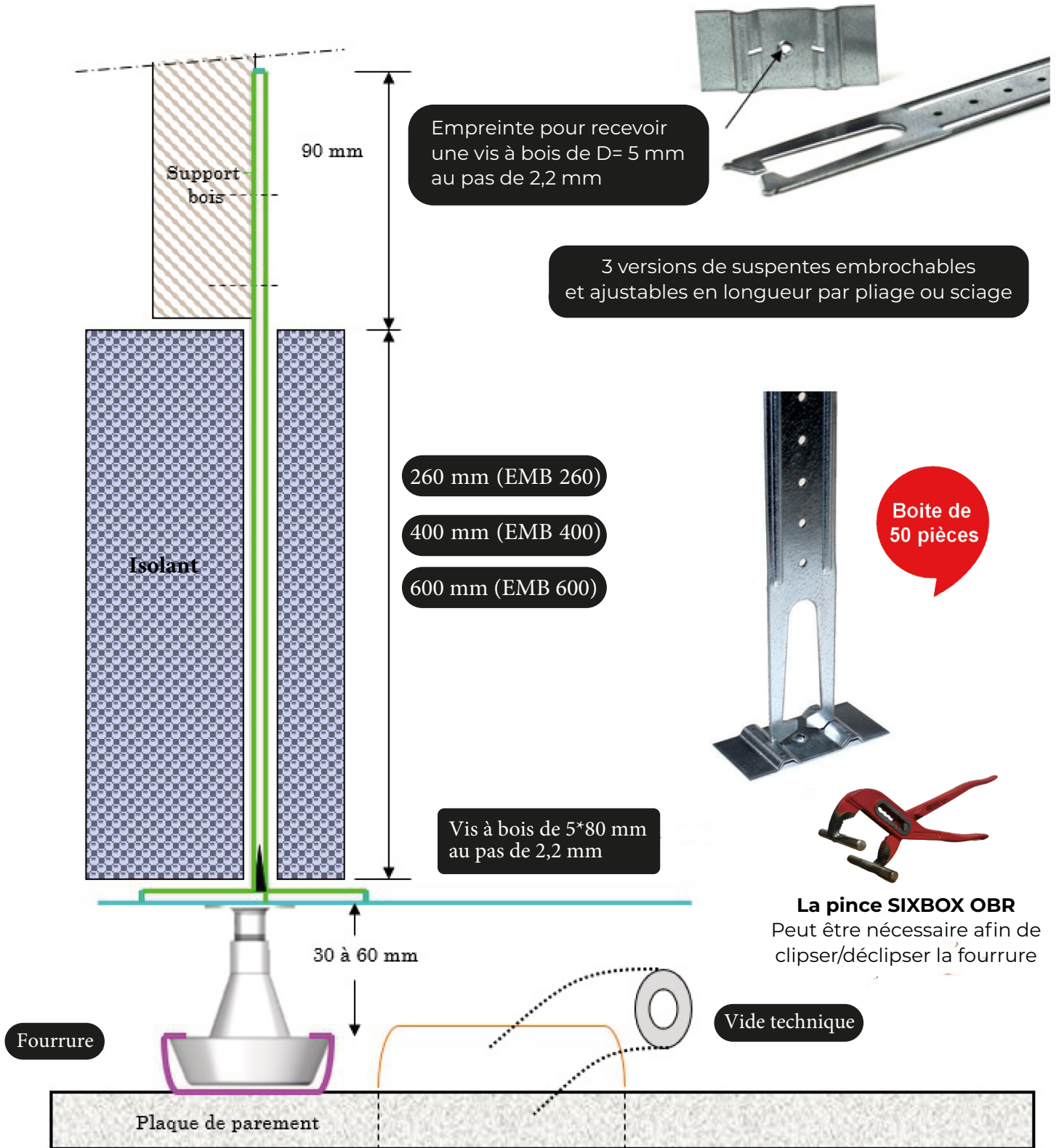
OBM110



SIXBOX SUSPENTES RÉGLABLES

EMB260 – EMB400 – EMB600

PLANCHERS, SOUS TOITURES, RAMPANTS



FOURRURES GYPSO NON COMPATIBLES.

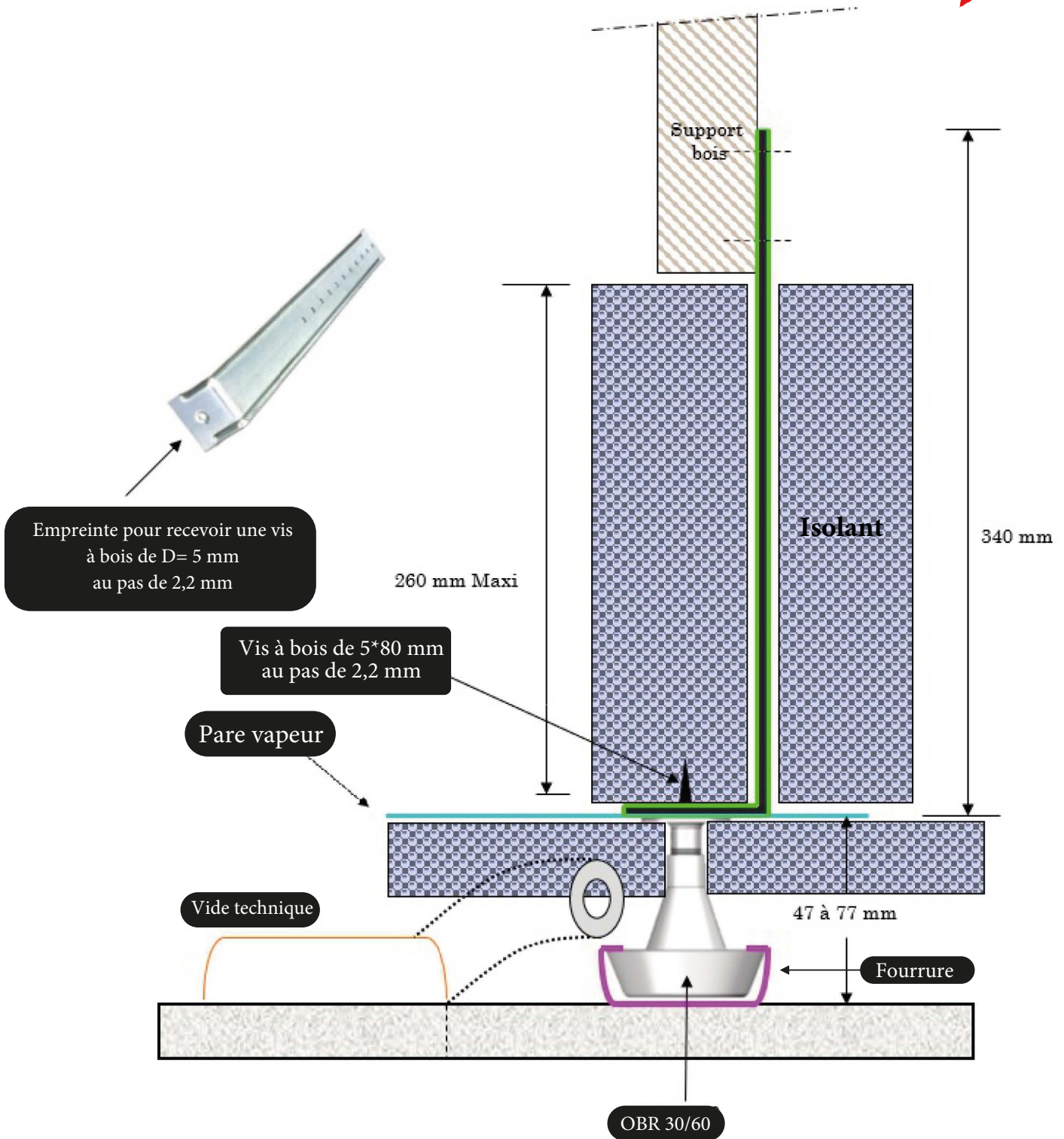
SIXBOX SUSPENTE RÉGLABLE OBP340

PLANCHERS, SOUS TOITURES, RAMPANTS



La pince **SIXBOX OBR** Peut être nécessaire afin de clipser/déclipser la fourrure

Boîte de 50 pièces



I ENTRETOISES SIXBOX ENT 13 – ENT 25 – ENT38 – ENT82



Boîte de
100 ou 250
pièces

ENT13



Boîte de
100 ou 250
pièces

ENT25



Boîte de
100 ou 250
pièces

ENT38



Boîte de
50 ou 250
pièces

ENT82

Les entretoises SIXBOX associées à nos appuis ou suspentes, vous permettent de créer un vide technique plus important pour faire face à des contraintes techniques.

Vous pouvez cumuler les entretoises entre elles (exemple : OB30 + ENT25 + ENT38), ce qui vous fait un vide technique de 93 mm .

Plusieurs dimensions : 13mm – 25mm – 38mm – 82 mm.

Attention : N'oubliez pas de choisir la bonne longueur de vis en conséquence.

L'ENT82 n'est pas compatible avec L' OBR30/60

Exemple application mur :

Un OB30 + ENT25 vous permettra de créer un vide technique de 55mm en utilisant une vis de 5x100 .

Exemple application plafond :

Une suspente réglable OBR30/60 + ENT38 vous permettra de créer un vide technique compris entre 85 à 115mm en utilisant une vis de 5x120

| ACCESSOIRES : PINCE, JOINT OBZ, VIS.



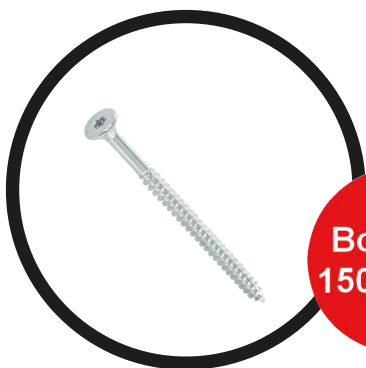
Pince

Notre pince Sixbox permet le clipsage et le déclipsage aisé de nos appuis et suspentes sur les fourrures.



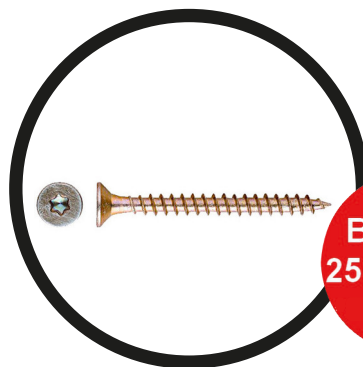
Joint OBZ

Vendu par lot de 100.



Boite de
150 pièces

5x80 au pas de 2.2



Boite de
250 pièces

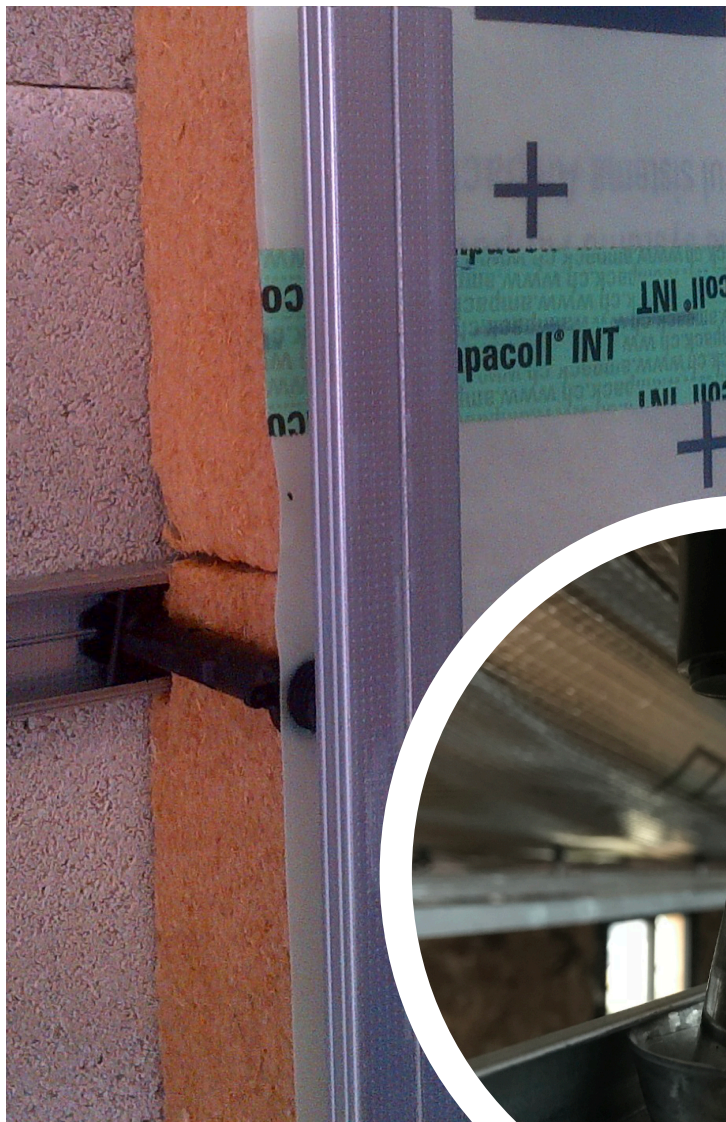
5x60 au pas de 2.2

SIXBOX

photos non contractuelles, dimensions à titre d'information

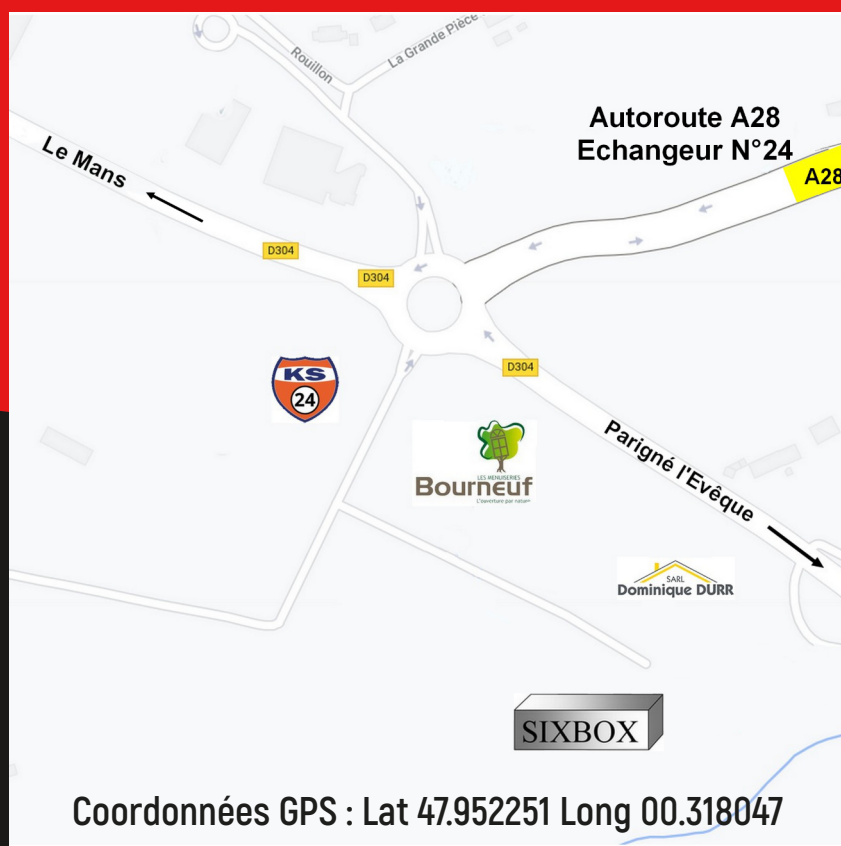
SIXBOX : Brevets et marque déposés 18

MISE EN APPLICATION





WWW.SIXBOX.FR



ÉDITION 2021

NOUS CONTACTER :

✉ accesdirect@sfr.fr

☎ 02 43 72 23 23

📠 02 43 72 72 78

RETROUVEZ NOUS SUR :

📘 SixboxFrance

📷 sixbox_france

Siège social, correspondances : ACCES DIRECT SIXBOX, 39 Route de Surfonds, 72250 CHALLES
Tel: 02 43 72 23 23 - fax: 02 43 72 72 78 - Email: accesdirect@sfr.fr
Site de production et administratif : ZA de la Boussardière 72250 PARIGNE L' EVEQUE
Sarl au capital de 10 000 € RCS Le Mans B 483 595 542 – Ape: 4673A